

ТҚК

тоқ сүзгі функциясы және кіріс кернеуі
U-сериясының ауқымын кеңейту мүмкіндігімен



ПАЙДАЛАНУШЫ НҰСҚАУЛЫҒЫ

Осы нұсқаулықты оқып шығыңыз да, сақтап қойыңыз!

Сізге осы өнімді таңдағаныңыз үшін алғыс айтамыз. Бұл нұсқама ТҚК орнату, техникалық қызмет көрсету және пайдалану барысында сақталуы талап етілетін маңызды нұсқаулық болып табылады. Өтінеміз, осы нұсқаулықты мұқият оқып шығып, сақтап қойыңыз. Егер құрылғымен қандай да бір қиындықтар туындаса, клиенттерге сервистік қызмет көрсету қызметін шақыру алдында нұсқаманы мұқият оқып шығыңыз. SVC өнімдерінің үлгілік қатарымен егжей-тегжейлі танысу мүмкіндігі біздің ресми сайтта ұсынылады:

svc.kz svc.kg svc-power.ru

Мазмұны

1. Аңдатпа
2. Қапшықтан шығару және тексеру
3. Орнату
4. Сыртқы түрінің сипаттамасы
5. Жұмыс режимі
6. Пайдалану
7. Техникалық сипаттамалар
8. Ақауларды анықтау және жою
9. Аккумулятор батареясын алмастыру нұсқасы
10. Қауыпсіздік техникасы

1. Аңдатпа

1.1 Бұл нұсқаулықта қауіпсіздік жөнінде маңызды нұсқаулар бар. Кейін де пайдалану үшін бұл нұсқаулықты ыңғайлы жерде сақтаңыз.

2. Қапшықтан шығару және тексеру

2.1 Тоғанақты бұзылмағандығын мұқият қарап тексеріңіз. Тоғанақтың бұзылғаны табылған жағдайда дереу сатып алған жерге хабарласыңыз. Құрылғыны кейін де тасымалдау үшін тоғанақты сақтап қойыңыз.

3. Орнату

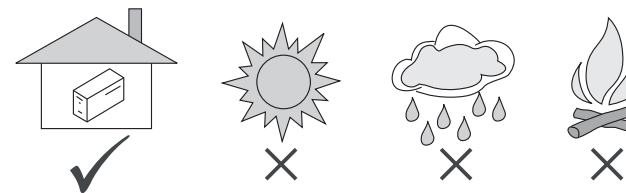
3.1 ТҚК жақсы желдетілетін бөлмеге (желдеткіші бар), судан, оңай тұтанатын және жемірілу тудыратын заттардан алыс орнатыңыз.

3.2 ТҚК орналастырылатын аймақтың жұмыс температурасы 0 - 40°C аралығында болуы керек.

⚠ МАҢЫЗДЫ:

3.3 ТҚК жылы жерден салқын жерге ауыстырғанда ауаның сұйық күйге айналуы шамадан тыс жүреді, сол себепті ТҚК бетінің құрғақ болуына көз жеткізу керек, керісінше жағдайда бұл қысқа тұйықталуға және құрылғының істен шығуына алып келуі мүмкін.

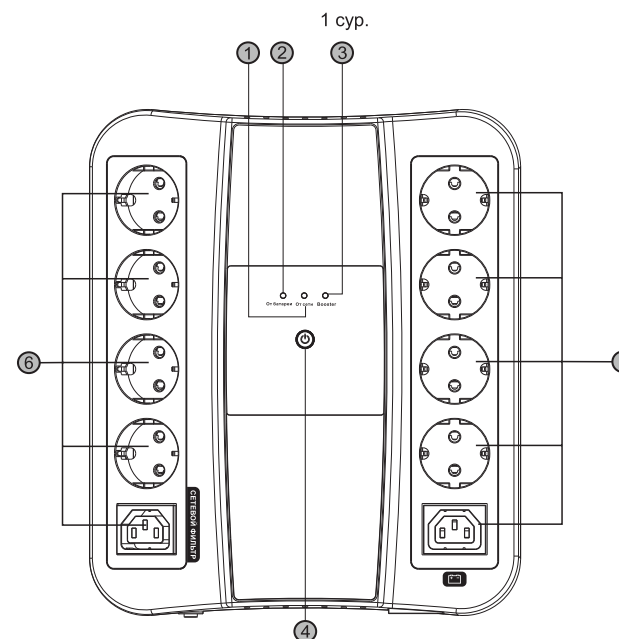
3.4 Қорек шоғырсымы розеткаға жерге тұйықталып жалғануы тиіс, олай болмаған жағдайда құрылғыны жерге қолмен тұйықтау қажет болады.



⚠ НАЗАР АУДАРЫҢЫЗ! Электр тоғымен жарақаттану қаупі бар. Электрлік қорек желісінен ажыратылған құрылғыға аккумулятор батареясынан қауіпті кернеу келіп тұруы мүмкін.

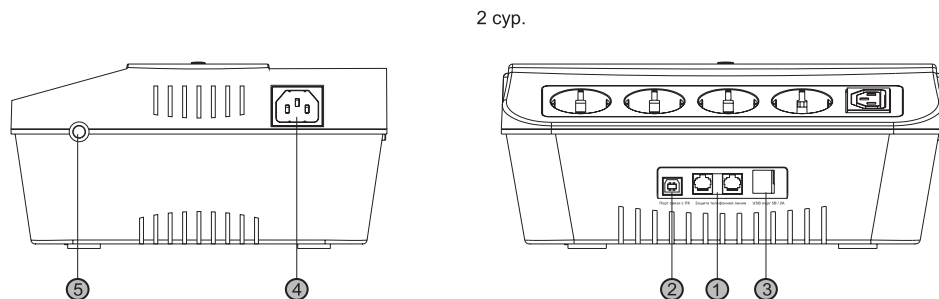
4. Сыртқы түрінің сипаттамасы

4.1 Алдыңғы тақта



- ① Желіден жұмыс жасау индикаторы
- ② Батареядан жұмыс жасау индикаторы
- ③ Кеңейтілген кіріс кернеуінің көрсеткіші
- ④ Атқару батырмасы
- ⑤ Батареядан қолдауы бар шығу ажыратқыштары
- ⑥ Батареядан қолдауы жоқ шығу ажыратқыштары

4.2 Бүйір тақта



- ① Телефон желісін қорғау
- ② ДК жалғау порты(USB)

- ③ 2A USB-порты
- ④ Кіру ажыратқыштары
- ⑤ Автоматты сөндіргіш

5. Жұмыс режимі

5.1 Құрылғыны қосу және сөндіру.

5.1.1 ТҚК қосу/сөндіру үшін басқару батырмасын 3 секунд бойы басып ұстап тұрыңыз (1 сур., 4 т.).

5.1.2 Автоқосылу қызметі ТҚК электрмен қамту қалпына келтірілгенде автоматты түрде қосады.

5.1.3 ТҚК қосылған кейін жабдақтың бүйір тақтасындағы индикаторлар кезегімен екі рет жыпылықтайды, содан соң жабдық жұмыс жасауға дайын.

5.2 Автоқуаттандыру.

5.2.1 Электр берілгенде ТҚК аккумуляторды автоматты түрде қуаттандырады және заряд индикаторы аккумулятор қуаты 100% болмаған жағдайда аккумулятордың қуаттанып жатқанын көрсетіп тұрады.

5.3 Желіден жұмыс режимі.

5.3.1 Желіден жұмыс жасау кезеңінде жабдықтың алдыңғы тақтасындағы жасыл индикатор жанып тұрады.

5.3.2 ТҚК-ға электр қозғалтқыш, тоңазытқыш, лазерлі принтер және басқа да жүктемелер қосылған кезде ТҚК максималды қуаты іске қосылатын қуаттай болы керек, себебі мұндай құрылғылардың іске қосылатын қуаты орташа тұтынуы қуатына қарағанда екі-бес есе жоғары. Осындай құрылғылар жалғаған кезде батареядан қолдауы жоқ шығыс ажыратқыштарды қолдану қажет (1 сур., 6 т.).

5.4 Батареядан жұмыс режимі.

5.4.1 Егер батарея қуаты бітуге жақын болса, қуат индикаторы жыпылықтайды, ал қойылған динамик ұзақ дыбыстық белгі береді.

Құрылғыны тез арада сөндіру немесе желіге жалғау қажет.

5.4.2 Кірістірілген динамик әр 30 секунд сайын белгі береді. Шусыз

тәртіпті қосу үшін басқару батырмасын уақытша басып тұрыңыз (1 сур., 4 т.).

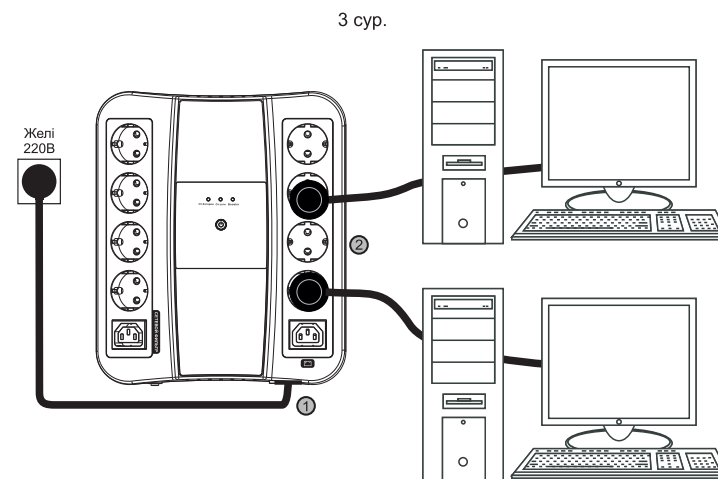
5.4.3 Батарея қуаты төмен болғанда, аккумулятор батареясын терең қуатсыздану болдырмау үшін үздіксіз қорек көзі өшіріледі

5.5 Booster жұмысының істәртібі

5.5.1 Бет панельдегі басқару батырмасын қысқа мерзімді басқан кезде үздіксіз қорек көзі Booster режиміне өтеді, сонымен бірге кірмелік кернеуі ауқымы 165-275 Вольттан 38-292 Вольтқа дейін кеңейтіледі

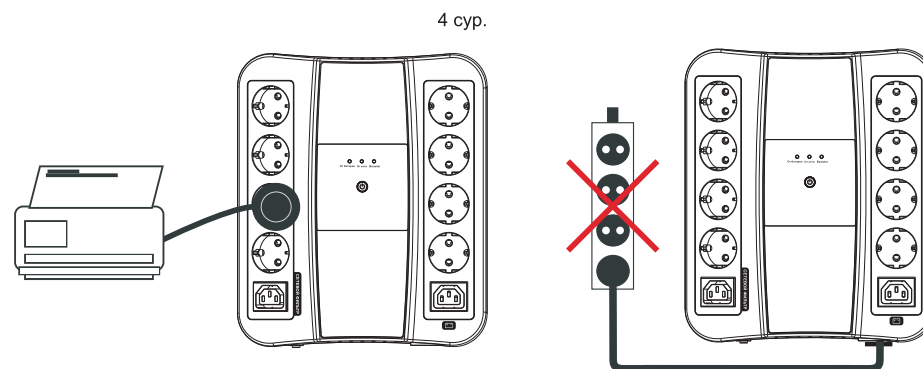
6. Пайдалану

⚠ НАЗАР АУДАРЫҢЫЗ! ТҚК қосу сұлбасы:



① ТҚК 220В желіге қосу керек

② Жүктемені ТҚК-ға қосу



Құрылғыны желі сүзгісіне қосуға тыйым салынады.

7. Техникалық сипаттамалар

1 кесте

Үлгі		U-600	U-1000
Қуаты		600ВА/360Вт	1000ВА/600Вт
AVR жұмыс ауқымы		165-275В	
Booster режимінде AVR жұмыс ауқымы		138-292В	
Выходное напряжение		220В ± 10% Жиілігі 50Гц ± 0,5Гц	
Батарея		12В/7,5Ач	12В/9Ач
Батарея режиміне ауысу уақыты		<3-6м сек	
Шығу белгісі формасы	Желіден жұмыс жасау	Электрожелімен үйлестірілген	
	Батареядан жұмыс жасау	Сатылы синусоида	
ДК жалғауға арналған интерфейс (USB-порт)		Бар	
USB-порт		2 дана*2А	
Батареядан жұмыс жасау уақыты		3-20 минут (жүктемеге байланысты)	
Батареяның толық қуаттануынан қорғау		Бар	
Авто қосылу		Бар	
Шусыз тәртіб		Бар	
Салмағы, кг		7,39	
Қысқа тұйықталудан қорғау		Бар	
Шамадан тыс жүктемеден қорғау		Бар	
Аккумулятордың қуаттану уақыты		4-6 сағат	
Құрылғының өлшемдері / қораптың өлшемдері, мм		280*245*130 / 338*300*185	
Жұмыс температурасы		0-40 С	
Ылғалдылық		20% - 90% аралығында конденсациясыз	

*Дизайн, сипаттама, жинақталуы мен мәліметтер алдын ала хабарландырусыз өзгеруі мүмкін.

8. Ақауларды анықтау және жою

2 кесте

АҚАУЛЫҚТАРДЫ ЖОЮ КЕСТЕСІ		
Мәселе	Мүмкін себептері	Шешімі
Қосылмайды	1) Қосу батырмасын өте жылдам басасыз 2) ТҚК аккумуляторға жалғанбаған немесе аккумулятор кернеуі өте төмен 3) ТҚК жұмысында ақау бар 4) Автомат сөндіргіш қосылды	1) Қосу батырмасын басыңыз және 3 секунд ұстап тұрыңыз 2) Аккумуляторға жалғануын тексеріңіз. Аккумуляторды қуаттандыру үшін ТҚК желіге жалғаңыз 3) Қызмет көрсету орталығына барыңыз 4) Автомат сөндіргішті кейін ТҚК-ға сұғындырыңыз

ТҚК батареядан күтілетін жұмыс уақытын қамтамасыз етпейді	1) Аккумулятор батареясының қуат деңгейі жеткіліксіз 2) Аккумулятор істен шыққан 3) ТҚК жұмысында ақау бар	1) ТҚК желіге жалғаңыз, автоқуаттандыру қызметі аккумулятор батареясын қуаттандырады 2) Аккумулятор батареясын алмастырыңыз 3) Қызмет көрсету орталығына барыңыз
ТҚК желіден жұмыс режиміне ауыспайды және тұрақты түрде батареядан жұмыс режимінде болады	1) Электрлік қорек сымының ашасы нашар жаназады 2) Электр желісінде сәйкес кернеу жоқ 3) ТҚК жұмысында ақау бар	1) Электрлік қорек сымы ашасын тексеріңіз 2) Тестермен желінің электрлік қорегін тексеріңіз 3) Қызмет көрсету орталығына барыңыз
ТҚК батареядан жұмыс режиміне ауыспайды және тұрақты түрде желіден жұмыс режимінде болады	1) ТҚК клеммалары аккумуляторға нашар жанасқан 2) Аккумулятор қуаты әлсіз 3) Аккумулятор істен шыққан 4) ТҚК жұмысында ақау бар	1) Аккумуляторға жалғануды тексеріңіз 2) ТҚК желіге жалғаңыз, автоқуаттандыру қызметі аккумулятор батареясын қуаттандырады 3) Аккумулятор батареясын алмастырыңыз 4) Қызмет көрсету орталығына барыңыз

9. Батареяны пайдалану және алмастыру нұсқасы (жинақтамада берілмейді)

- Егер аккумулятор батареясы ұзақ уақыт бойы пайдаланылмайтын болса, әрбір 4-6 ай сайын қуаттандырып отыру керек;
- Қалыпты жағдайда аккумулятордың жарамдылық мерзімі 3-5 жылды құрайды. Егер аккумулятор батареясы дұрыс пайдаланылмаса жарамдылық мерзімі кемуі мүмкін;
- Батареяны алмастырмас бұрын ТҚК сөндіріп, қорек көзінен ажыратыңыз;
- Батареяны алмастырмас бұрын электрсымды материалдары бар заттарды, бауларды, қол сағаттарды, сақиналарды және т.б. шешу керек;
- Міндетті түрде тұтқасы оқшауланған бұрағыш пайдаланыңыз;
- Құралдарды және басқа да электрлік сымы бар материалдарды батареяға қоймаңыз.

10. Қауіпсіздік техникасы

- Батареяны ашпаңыз және деформацияға ұшыратпаңыз, себебі электролит (аккумулятор қышқылы) бөлінгенде күшті уыт түзіледі;
- Аккумулятор батареяларын жағу арқылы кәдеге жаратуға болмайды, олар жарылуы мүмкін.



НАЗАР АУДАРЫҢЫЗ! ТҚК аталмыш сериясына техникалық қызмет көрсету қажет емес.

ТҚК бір мәселе туындаған жағдайда қызмет көрсету орталығына хабарласыңыз. Құралды өз бетіңізбен жөндеуге тырыспаңыз, тоқпен жарақаттану қаупі бар.